



АДМИНИСТРАЦИЯ ГОРОДА ПЕРМИ  
ДЕПАРТАМЕНТ ЗЕМЕЛЬНЫХ ОТНОШЕНИЙ

РЕШЕНИЕ

о размещении объектов № 1460 от 19.09.2019

г. Пермь, ул. Сибирская, 15

Департамент земельных отношений администрации города Перми в соответствии с пунктом 3 статьи 39.36 Земельного кодекса Российской Федерации, Положением о порядке и условиях размещения объектов на землях или земельных участках, находящихся в государственной или муниципальной собственности, на территории Пермского края без предоставления земельных участков и установления сервитутов, утвержденным постановлением Правительства Пермского края от 22.07.2015 № 478-п

**разрешает** ПАО «Т Плюс» (ИНН 6315376946, ОГРН 1056315070350, место нахождения: 143421, Московская область, Красногорский район, Автодорога Балтия, территория 26 км бизнес-центр Рига-Ленд, строение 3, оф. 506)

**размещение объекта:** тепловые сети к жилому дому по адресу: г. Пермь, Дзержинский район, ул. Кронштадтская, 47

**способ размещения объекта:** подземный, надземный

**на землях:** собственность муниципального образования г. Пермь

**на срок:** 11 месяцев

**местоположение:** г. Пермь, Дзержинский район, ул. Кронштадтская

Территория, согласно схеме, расположена в зонах с особыми условиями использования территорий: приаэродромная территория аэродрома аэропорта Большое Савино.

ПАО «Т Плюс»:

1. Соблюдать правила охранных зон воздушного пространства, установленные постановлением Правительства Российской Федерации от 11.03.2010 № 138 «Об утверждении Федеральных правил использования воздушного пространства Российской Федерации».

2. ПАО «Т Плюс» в соответствии с пунктом 7(2) Положения о порядке и условиях размещения объектов на землях или земельных участках, находящихся в государственной или муниципальной собственности, на территории Пермского края без предоставления земельных участков и установления сервитутов, утвержденного постановлением Правительства Пермского края от 22.07.2015 № 478-п, представить в департамент земельных отношений в течение 1 месяца с момента размещения объектов материалы контрольной геодезической съемки размещенных объектов на бумажном и электронном носителях на безвозмездной основе.

В соответствии со статьей 20<sup>1</sup> Закона Пермского края от 14.09.2011 № 805-ПК «О градостроительной деятельности в Пермском крае» ПАО «Т Плюс»:

Не позднее, чем за 10 рабочих дней до начала строительства и реконструкции безвозмездно передать в департамент градостроительства и архитектуры администрации города Перми один экземпляр копий разделов проектной документации, предусмотренных пунктом 1 части 12 статьи 48 Градостроительного кодекса Российской Федерации.

В течение 10 рабочих дней после окончания работ по строительству, реконструкции безвозмездно передать в департамент градостроительства и архитектуры администрации города Перми схему, отображающую расположение объекта и сетей инженерно-технического обеспечения, подписанную ПАО «Т Плюс», с приложением текстового и графического описания местоположения границ охранной и санитарно-защитной зоны, перечень координат характерных точек границ такой зоны.

**Приложение:** схема предполагаемых к использованию земель или части земельного участка с координатами поворотных точек границы земельного участка (на 1 л. в 1 экз.).

Начальник отдела предоставления  
земельных участков по работе  
с юридическими лицами



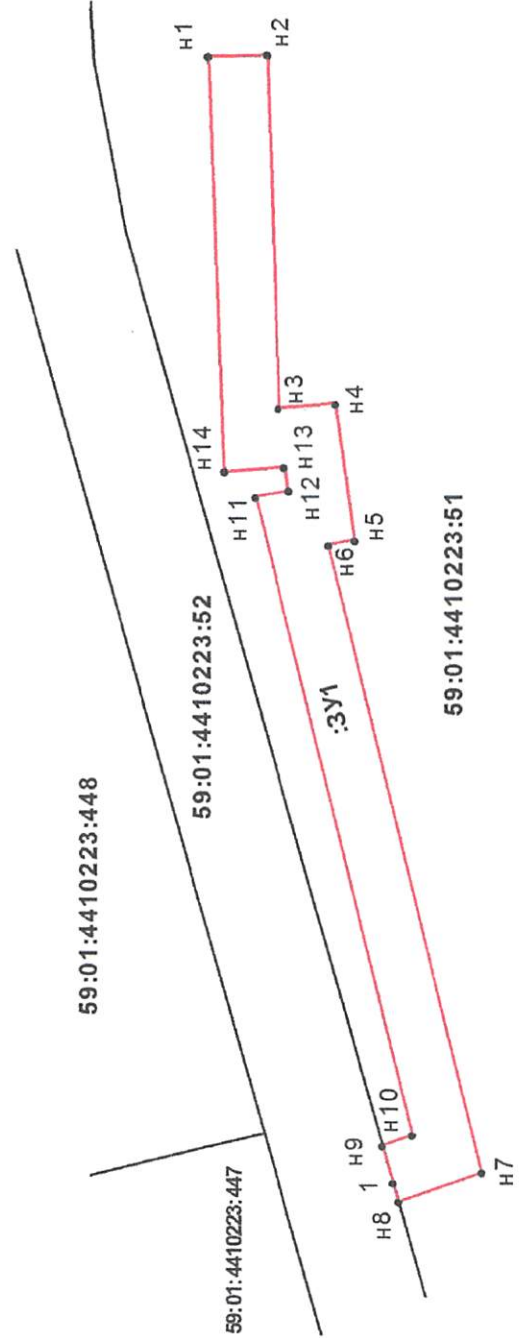
Н.М. Санникова

Схема предполагаемых к использованию земель или части земельного участка

Объект: Тепловые сети к жилому дому по адресу:  
г.Пермь,Дзержинский район,ул.Кронштадтская, 47  
Местоположение: г.Пермь,Дзержинский район,ул.Кронштадтская  
Площадь земель (:ЗУ1): 343.56 кв.м  
Категория земель: земли населенных пунктов

Каталог координат, м  
Система координат МСК-59

Обозначение характерных точек границы	Координаты, м	
	X	Y
н1	516505.22	2229624.51
н2	516501.23	2229624.60
н3	516500.45	2229600.64
н4	516496.62	2229600.98
н5	516495.30	2229591.65
н6	516497.10	2229591.38
н7	516486.60	2229548.51
н8	516492.28	2229546.52
1	516492.65	2229547.83
н9	516493.37	2229550.38
н10	516491.35	2229551.09
н11	516502.03	2229594.68
н12	516499.82	2229595.02
н13	516500.05	2229596.66
н14	516504.19	2229596.30



Масштаб 1:500

Описание границ смежных землепользователей:

от т.н1 до т.н8 - 59:01:4410223:51 (Муниципальное образование город Пермь)  
от т.н8 до т.н9 - 59:01:4410223:52 (Постоянное (бесспорное) пользование:  
МКУ "Управление строительства города Перми")  
от т.н9 до т.н1 - 59:01:4410223:51 (Муниципальное образование город Пермь)

Условные обозначения:

- 59:01:4410223 - кадастровый номер квартала
- :52 - кадастровый номер земельного участка
- н1 - характеристика точки границы, сведения о которой позволяют однозначно определить ее положение на местности
- граница смежного земельного участка по сведениям ГКН
- граница земель, предполагаемых к использованию

Заявитель:   
(подпись, расшифровка подписи)  
